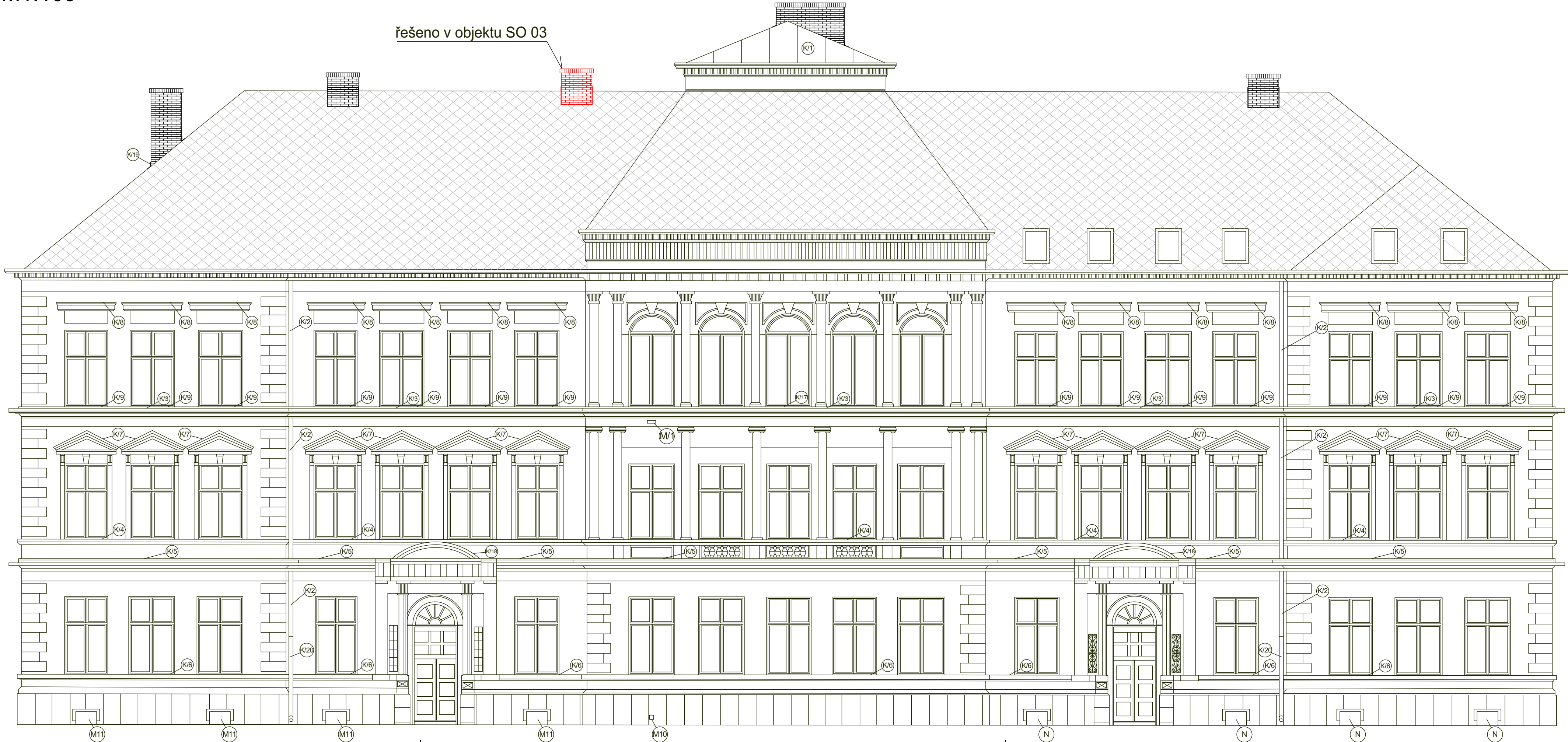



POHLED VÝCHODNÍ
M1:100



POZNÁMKA :

- OPRAVA PÍSKOVCOVÉHO SOKLU
- KOMPLETNÍ OPRAVA FASÁDY, LOKÁLNÍ VÝSPRAY, OPRAVA ŘÍMS, ŠAMBRÁN, OŠTĚNÍ, NADPRAŽÍ, VLASOVÉ TRHLINY, A POD. - PODROBNÝ POPIS (TECHNOLOGICKÝ POSTUP, VLASTNOSTI, APLIKACE A TECHNICKÁ SPECIFIKACE MATERIÁLŮ) VIZ TECHNICKÁ ZPRÁVA 1D.1.1.1

 KIP spol. s r.o. LITOMYŠL INŽENÝRSKÁ A PROJEKTOVÁ ČINNOST TOULOVCOVO NÁM.156, 570 01 LITOMYŠL		VEDOUcí ZAKÁZKY ING. PAVLATMEJOVÁ	
STUPEŇ DOKUMENTACE PRO PROVÁDĚNÍ STAVBY A VÝBĚR ZHOTOVITELE		ZODP. PROJEKTANT ING. PAVLATMEJOVÁ	
INVESTOR PARDUBICKÝ KRAJ, KOMENSKÉHO NÁM.125, PARDUBICE 532 11		DATUM 03/2017	
VYPRACOVAL MAREK HURYCH		MÍSTO STAVBY VYSOKÉ MÝTO	
STAVBA REALIZACE ÚSPOR ENERGIE – GYMNÁZIUM VYSOKÉ MÝTO		ZAK. Č. 2915-63/1	
OBJEKT SO 01 BUDOVA		Č. PARE	
VÝKRES POHLED VÝCHODNÍ		MĚRÍTKO 1:100	PROFESÍ 1D.1.1. ARCHITEKT. STAVEBNÍ ŘEŠENÍ
			Č. VÝKR. 1D.1.1.8